

# TD-160/100 SILENT



## LES + PRODUIT

- La référence du marché
- Ultra silencieux
- Ultra compact

## APPLICATION

- Renouvellement d'air dans les salles de bain, toilettes et autres petits locaux
- Installation déportée en réseau de gaines
- Fonctionnement intermittent

## GAMME

- De 150 à 180 m<sup>3</sup>/h
- ø 100 mm
- Vitesse ajustable en standard par variateur REB 1N (non fourni)
- Temporisé de 1 à 30 minutes, non réglable

## CARACTERISTIQUES TECHNIQUES

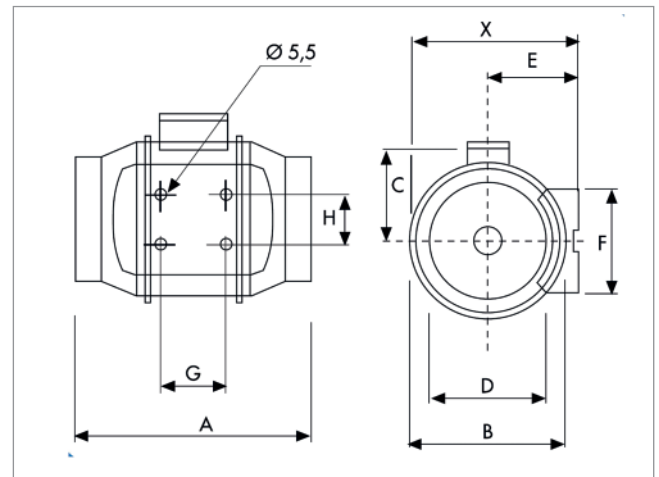
TD-MIXVENT	160/100	160/100 T	KIT TD 160/100 **
Code	250 454	250 810	251 281
Débit (m <sup>3</sup> /h)	150/180	180	150/180
ø de raccordement (mm)		100	
Temporisation réglable de 1 à 30 mn		•	
Intensité absorbée maxi (A)	0,11/0,17	0,17	0,11/0,17
Puissance maxi (W)	18/29	29	18/29
Niveau sonore (dB(A))*	22/24	24	22/24
Température d'utilisation maxi	-20/+40°C		
Nombre de vitesses	2	-	2
Classe d'isolation		II	
Indice de protection		IP 44	
Poids (kg)		1,40	

\* Niveau de pression sonore mesurée à 3m en champ libre

\*\* Composition du KIT TD 160/100 + 1 conduit souple alu 4 m ø 100 mm

+ 1 bouche réglable ø 100 mm + 1 grille extérieure PVC + 1 bande alu adhésive longueur 5 m.

## DIMENSIONS (MM)



TD-MIXVENT	X	A	ø B	C	ø D	E	F	G	H
TD 160/100 N	151	232	135,5	95,5	97	82	95	47,5	51,5

## CARACTERISTIQUES GENERALES

- Corps et brides en polypropylène
- Hélice en ABS
- Moteur monophasé  
230V-50 Hz classe B tropicalisé



Brides de fixation :  
accès et entretien facilités

## ACCESSOIRES



Référence	REB 1N
Code	704 149

- Variateur de vitesse 1 A



Référence	REGUL 2
Code	700 574

- Commutateur 1 A
- Marche-Arrêt / 2 vitesses

# VENTILATEURS & AERATEURS DE CONDUITS

## ACCESSOIRES RESEAU



GRILLES			
Référence	Dimensions (mm)	Code	Ø Raccordement (mm)
GR 100 PVC	165 x 165	870 625	100
GRA 100 ALU	165 x 165	870 215	125
GRA 150 ALU	200 x 200	870 216	150



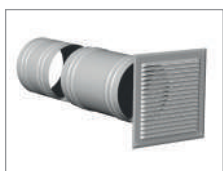
VOILETS DE SURPRESSION			
Référence	Dimensions (mm)	Code	Ø Raccordement (mm)
PER 100 W	123 x 123	870 363	100
PER 125 W	158 x 158	870 365	125
PER 160 W	178 x 178	870 366	160



GRILLES ET MANCHONS AJUSTABLES DE TRAVERSEE MURALE (200 à 420 mm)		
Référence	Code	Ø Raccordement (mm)
TGF 100 (grille fixe)	870 474	100
TJA 100 (grille auto)	870 475	100



VOILETS DE SURPRESSION			
Référence	Dimensions (mm)	Code	Ø Raccordement (mm)
PEC 100	140 x 143	833 656	100



GRILLES ET MANCHONS AJUSTABLES DE TRAVERSEE MURALE (250 à 420 mm)		
Référence	Code	Ø Raccordement (mm)
PAF 125	875 307	125
PAF 150	875 308	150



COLLIERS DE SERRAGE		
Référence	Code	Ø Raccordement (mm)
CX 125 (x2)	860 097	de 50 à 170
CX 215 (x2)	860 099	de 50 à 215



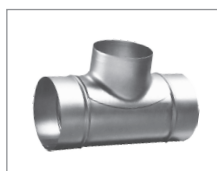
BOUCHES REGLABLES A GRIFFES		
Référence	Code	Ø (mm)
BER 100 P	853 575	100
BER 125 P	853 695	125
BER 160 P	853 701	160



BOUCHES REGLABLES A JOINT		
Référence	Code	Ø (mm)
BER 100 J	853 889	100
BER 125 J	854 378	125
BER 160 J	854 518	160



CLAPETS ANTI-RETOUR		
Référence	Code	Ø (mm)
MCA 250/100	973 845	100
MCA 350/125	973 676	125
MCA 500/150	970 630	150



TES EQUERRES		
Référence	Code	Ø (mm)
TE 100/100	860 512	100 / 100
TE 125/125	860 511	125 / 125
TE 160/160	860 536	160 / 160

## ACCESSOIRES ELECTRIQUES



VARIATEURS DE VITESSE ELECTRONIQUES		
Référence	Code	Version
REB 1N	704 149	1 A
REB ECOWATT	700 181	0 à 10V



COMMUTATEURS		
Référence	Code	Version
REGUL 2	700 574	2 positions
SELECTEUR 4P	707 902	4 positions



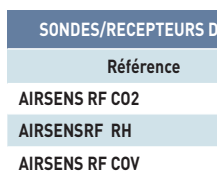
HYGROSTAT REGLABLE DE 60 / 90% HR		
Référence	Code	Intensité
HYGRO 2	704 078	2 A



DETECTEURS DE MOUVEMENT		
Référence	Code	Version
CPTA-S	700 072	Saillie
CPTA-E	700 051	Encastrable



SONDES FILAIRES DE QUALITE D'AIR INTERIEUR	
Référence	Code
AIRSENS CO2	700 131
AIRSENS RH	700 132
AIRSENS COV	700 135



SONDES/RECEPTEURS DE QUALITE D'AIR INTERIEUR	
Référence	Code
AIRSENS RF CO2	700 142
AIRSENSRF RH	700 144
AIRSENS RF COV	700 143
REC. AIRSENS RF	700 141