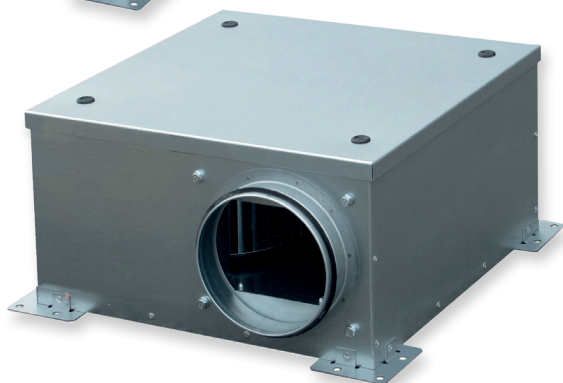
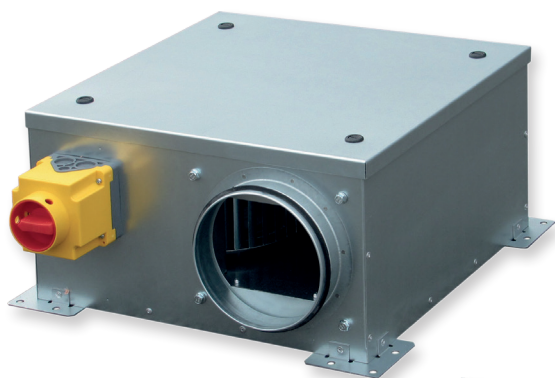


## Caissons de ventilation extra-plats

# CATB EP ECOWATT

**40% d'économie d'énergie**



### + LES PLUS

- Moteur très basse consommation ECM
- Pression disponible jusqu'à 220 Pa
- Extra-plat : hauteur à partir de 23 cm
- Faible niveau sonore
- Isolation 10, 25 ou 50 mm
- Installation multi-positions
- Installation rapide et étanche (à joint)
- Raccordement circulaire en ligne ou multipiquages

### ✓ APPLICATIONS

- Caissons destinés à l'extraction ou l'introduction d'air en locaux tertiaires
- Ventilation de logement individuel
- Installation à l'intérieur ou à l'extérieur
- Montage au sol ou au plafond, horizontal ou vertical.

### ✓ GAMME

- Débits de 50 à 1 300 m<sup>3</sup>/h
- Caissons :
  - CATB ECOWATT : Standard
  - CATB ISO ECOWATT : Isolation 25 mm
  - CATB ISO 50 ECOWATT : Isolation 50 mm

### ✓ CARACTERISTIQUES GENERALES

#### Construction

- Caisson en tôle d'acier galvanisé équipé de 4 pattes de fixation.
- Ventilateur simple ouïe à action.
- Entraînement direct.
- Couvercle démontable par 2 ou 4 verrous 1/4 de tour.
- Piquages de raccordement à joint.
- CATB/I ECOWATT : Interrupteur de proximité cadencé avec renvoi de position monté/câblé.
- CATB/DI ECOWATT : CATB/I ECOWATT + dépressostat monté, non raccordé aérauliquement, à régler sur chantier.

#### Motorisation

- Moteur de type ECM :
  - Courant continu, très haut rendement réglable
  - Protection thermique gérée par électronique à réarmement manuel
  - Température d'air mini/maxi : -20°C / +40°C
  - Moteur IP44, monophasé 50-60Hz, classe B (IP20 pour le CATB 03 ECOWATT)

#### Isolation

- Isolation acoustique 25 mm, classement M0 (CATB ISO).
- Isolation acoustique 50 mm, densité laine de roche 70 kg/m<sup>3</sup>, revêtue d'un voile haute vitesse tissé, classement M0 ou A2 s1 d0 selon la norme EN 13 501.1.

#### Pilotage

- Potentiomètre intégré
- Options :
  - Potentiomètre externe type REB ECOWATT
  - Sélecteur 0/PV/GV type COM2 / BCCA 2V
  - Signal 0-10V type sonde (SCO2, SHUR, etc ...) pour régulation

#### Pack PR "Pression régulée"

#### Variateur de tension et capteur de pression montés et câblés d'usine

- Permet la régulation du moteur du CATB ECOWATT en fonction de la pression demandée (consigne réglable en façade par microtouches)
- Particulièrement adapté aux installations de modulation des débits système AJUSTAIR
- Compatible avec types 03, 06, 10 et 12 (sauf pour type 03 version standard) équipés d'un interrupteur de proximité



# CATB ECOWATT

## Caissons de ventilation extra-plats

### ✓ REFERENCES - CODIFICATIONS

**CATB** **05** **PR** **ISO** **ECOWATT**  
**1** **2** **3** **4** **5**

#### 1 - Série :

**CATB** : Raccordement en ligne

#### 2 - Taille :

**03** : 200 m<sup>3</sup>/h  
**06** : 500 m<sup>3</sup>/h  
**10** : 900 m<sup>3</sup>/h  
**12** : 1300 m<sup>3</sup>/h

#### 3 - Option :

**I** : Interrupteur de proximité cadenassable monté/câblé  
**DI** : Dépressostat + interrupteur de proximité montés/câblés  
**PR** : Pack PR "Pression régulée"

#### 4 - Isolation :

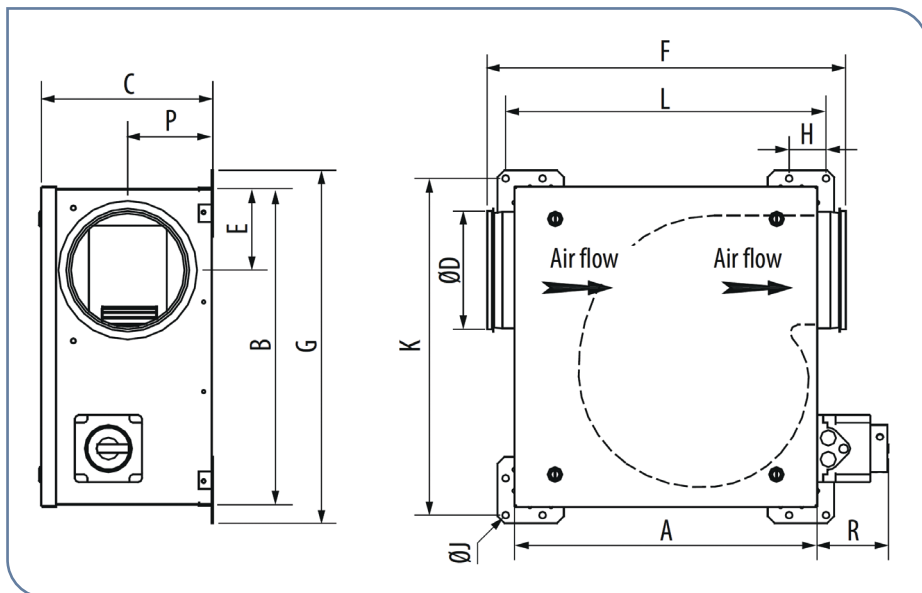
**CATB ISO 25** : Isolation 25 mm  
**CATB ISO 50** : Isolation 50 mm

#### 5 - Moteur :

**ECOWATT** : Moteur très basse consommation ECM

Référence	Code	Débit (m <sup>3</sup> /h)	Raccord Ø (mm)	Puissance absorbée moteur (W)	Intensité maxi (A)	Dimensions hors tout (mm)		
						Longueur	Hauteur	Profondeur
CATB 03/I ECOWATT	244 020	300	125	44	0,35	390	229	316
CATB 06/I ECOWATT	244 021	600	160	100	0,75	478	232	406
CATB 10/I ECOWATT	244 022	1000	200	180	1,34	484	366	434
CATB 12/I ECOWATT	244 023	1200	250	247	1,83	532	373	434
CATB 03/I-ISO 25 ECOWATT	244 024	300	125	44	0,35	395	255	330
CATB 06/I-ISO 25 ECOWATT	244 025	600	160	100	0,75	518	277	406
CATB 10/I-ISO 25 ECOWATT	244 026	1000	200	180	1,34	540	417	488
CATB 12/I-ISO 25 ECOWATT	244 027	1200	250	247	1,83	540	417	488
CATB 03/I-ISO 50 ECOWATT	244 028	300	125	44	0,35	486	303	414
CATB 06/I-ISO 50 ECOWATT	244 029	600	160	100	0,75	576	328	508
CATB 10/I-ISO 50 ECOWATT	244 030	1000	200	180	1,34	642	474	538
CATB 12/I-ISO 50 ECOWATT	244 031	1200	250	247	1,83	642	474	538
CATB 03/DI ECOWATT	244 032	300	125	44	0,35	390	229	316
CATB 06/DI ECOWATT	244 033	600	160	100	0,75	478	232	406
CATB 10/DI ECOWATT	244 034	1000	200	180	1,34	484	366	434
CATB 12/DI ECOWATT	244 035	1200	250	247	1,83	532	373	434
CATB 03/DI-ISO 25 ECOWATT	244 036	300	125	44	0,35	395	255	330
CATB 06/DI-ISO 25 ECOWATT	244 037	600	160	100	0,75	518	277	406
CATB 10/DI-ISO 25 ECOWATT	244 038	1000	200	180	1,34	540	417	488
CATB 12/DI-ISO 25 ECOWATT	244 039	1200	250	247	1,83	540	417	488
CATB 03/DI-ISO 50 ECOWATT	244 040	300	125	44	0,35	486	303	414
CATB 06/DI-ISO 50 ECOWATT	244 041	600	160	100	0,75	576	328	508
CATB 10/DI-ISO 50 ECOWATT	244 042	1000	200	180	1,34	642	474	538
CATB 12/DI-ISO 50 ECOWATT	244 043	1200	250	247	1,83	642	474	538
CATB 06/DI PR ECOWATT	244 044	600	160	100	0,75	478	232	406
CATB 10/DI PR ECOWATT	244 045	1000	200	180	1,34	484	366	434
CATB 12/DI PR ECOWATT	244 046	1200	250	247	1,83	532	373	434
CATB 03/DI-PR-ISO 25 ECOWATT	244 047	300	125	44	0,35	395	255	330
CATB 06/DI-PR-ISO 25 ECOWATT	244 048	600	160	100	0,75	518	277	406
CATB 10/DI-PR-ISO 25 ECOWATT	244 049	1000	200	180	1,34	540	417	488
CATB 12/DI-PR-ISO 25 ECOWATT	244 050	1200	250	247	1,83	540	417	488
CATB 03/DI-PR-ISO 50 ECOWATT	244 051	300	125	44	0,35	486	303	414
CATB 06/DI-PR-ISO 50 ECOWATT	244 052	600	160	100	0,75	576	328	508
CATB 10/DI-PR-ISO 50 ECOWATT	244 053	1000	200	180	1,34	642	474	538
CATB 12/DI-PR-ISO 50 ECOWATT	244 054	1200	250	247	1,83	642	474	538

## ✓ DIMENSIONS (MM)



Référence	Caisson				Fixations						Position piquage	R	Poids (kg)	
	A	B	C	Ø D	E	F	G	H	Ø J	K	L	P		Avec INTER
CATB 03 ECOWATT	316	340	229	125	93	397	390	50	9	368	344	111	96	9,50
CATB 06 ECOWATT	406	428	232	160	110	486	478	50	9	456	434	134	96	13,0
CATB 10 ECOWATT	434	482	366	200	131	563	484	50	9	510	462	139	96	16,4
CATB 12 ECOWATT	434	482	373	250	152	553	532	50	9	510	462	159	96	15,9
<b>CATB ECOWATT isolation 25 mm</b>														
CATB 03 ISO 25 ECOWATT	330	345	255	125	96	411	395	50	9	373	358	126	96	11,6
CATB 06 ISO 25 ECOWATT	406	468	277	160	123	486	518	50	9	496	434	134	96	15,9
CATB 10 ISO 25 ECOWATT	488	490	417	200	149	569	540	50	9	518	516	155	96	20,2
CATB 12 ISO 25 ECOWATT	488	490	417	250	161	607	540	50	9	518	516	164	96	20,2
<b>CATB ECOWATT isolation 50 mm</b>														
CATB 03 ISO 50 ECOWATT	414	436	303	125	130	483	486	50	9	464	442	151	96	18,8
CATB 06 ISO 50 ECOWATT	508	526	328	160	143	587	576	50	9	554	536	159	96	24,8
CATB 10 ISO 50 ECOWATT	538	592	474	200	195	637	642	50	9	620	566	186	96	32,0
CATB 12 ISO 50 ECOWATT	538	592	474	250	195	637	642	50	9	620	566	209	96	31,6

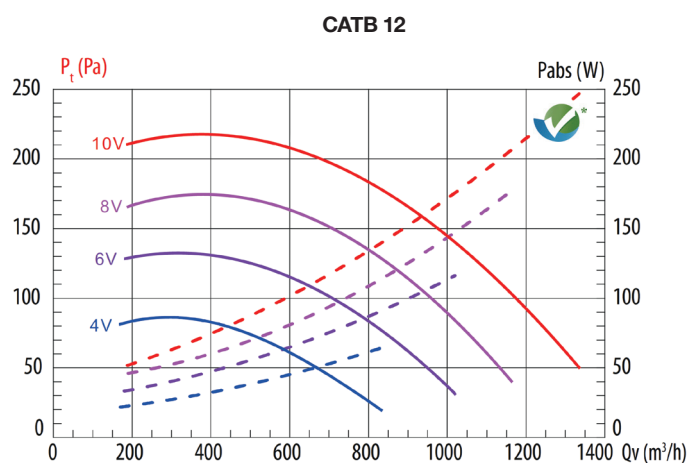
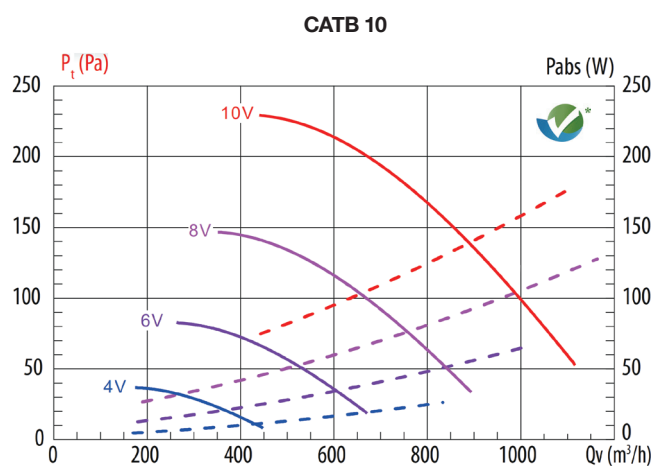
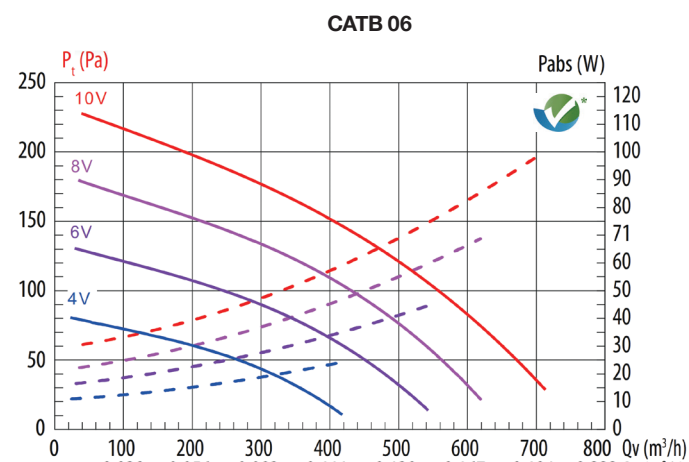
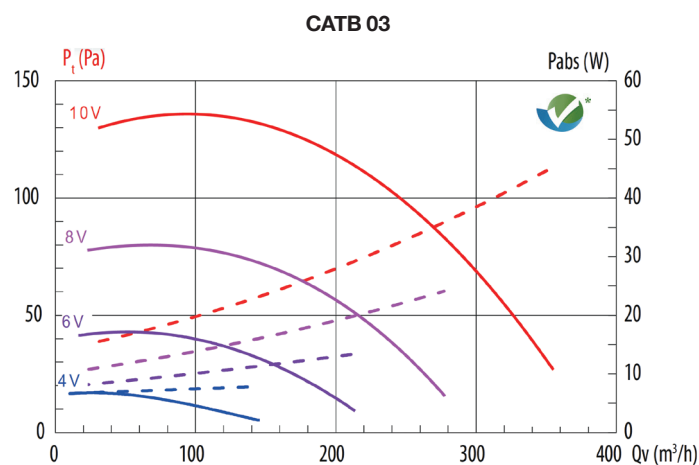
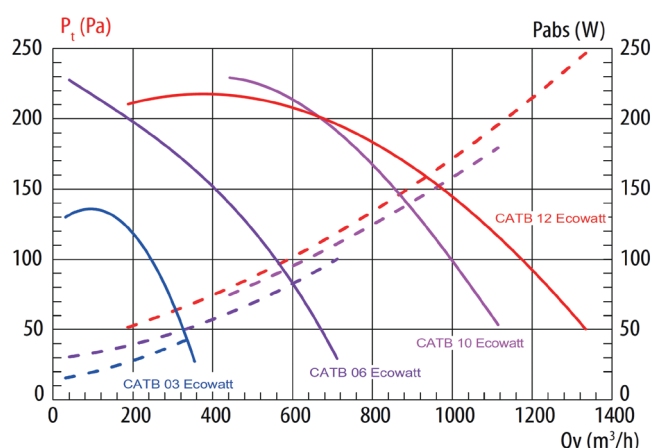
# CATB ECOWATT

## Caissons de ventilation extra-plats

### ✓ COURBES AÉRAULIQUES

- Les diagrammes suivants sont valables pour une densité de 1,2 kg/m<sup>3</sup>
- Les courbes sont établies avec l'ensemble moto-ventilateur en caisson, raccordé au refoulement sur caisson réduit conforme à la norme ISO 5801.
- P = puissance absorbée en W  
 $Q_v$  = débit en m<sup>3</sup>/s  
 $SFP = W/m^3 \cdot s^{-1}$

 Affichage des performances UNICLIMA





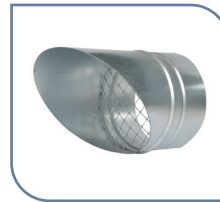
# CATB ECOWATT

## Accessoires

### ✓ ACCESSOIRES DE MONTAGE



Manchette souple		
Référence	Code	Ø (mm)
MSF 125	972 414	125
MSF 160	975 615	160
MSF 200	975 616	200
MSF 250	975 617	250



Prise et sortie d'air		
Référence	Code	Ø (mm)
APC 125	875 062	125
APC 160	875 063	160
APC 200	874 636	200
APC 250	874 474	250



Choc isol (le jeu de 4)	
Référence	Code
CHOC ISOL	990 001

### ✓ ACCESSOIRES ELECTRIQUES



Dépressostats	
Référence	Code
DEPRESSOSTAT 40/300	711 959
DEPRESSOSTAT 100/1000	714 494



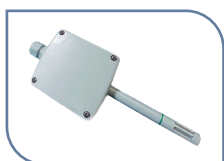
Temporisation sur dépressostat	
Référence	Code
TEMPO DEPRESSOSTAT	710 016



Variateurs électroniques	
Référence	Code
REB ECOWATT	700 181



Commande déportée	
Référence	Code
CVF	708 767



Sonde hygrométrie	
Référence	Code
SHUR	700 073
SHUR montage gaine	700 276



Adaptateur signal	
Référence	Code
BEAS	700 194



Sondes CO <sup>2</sup>	
Référence	Code
SCO2-A-010-400-1100	700 107
SCO2-A-420-400-1100	700 106
SCO2-AA-010-0-2000	700 078
SCO2-AA-010-400-1100	700 109
SCO2-AA-420-400-1100	700 108
SCO2-G-MIX-0-2000	700 076
SCO2-G-MIX-400-1100	700 110



Régulateur de débit ou pression	
Référence	Code
RMEC VD 230V	700 037



Capteurs de présence	
Référence	Code
CPTA S	700 072
CPTA E	700 051



Stations de mesure		
Référence	Code	Ø (mm)
SMMR 125		125
SMMR 160		160
SMMR 200		200
SMMR 250		250
SMMR 315		315