

Ventiladores centrífugos de tejado, de descarga horizontal, especialmente diseñados para la extracción de aire en atmósferas explosivas, para trabajar a temperaturas de hasta +60°C, con rodete de álabes hacia atrás de acero galvanizado y cubo de aluminio, embocadura de latón, cubierta de acero galvanizado, reja de seguridad antipájaros según norma EN ISO 13857, y motor trifásico IP55, Clase F.

Motores

De 4, 6 ó 8 polos, según versiones. Con protección térmica PTC, para la regulación de velocidad con variador de frecuencia.

Tensión de alimentación
Trifásicos 230/400V-50Hz

Ventiladores diseñados según la Directiva ATEX, con motores trifásicos, IP55, Clase F y clasificación:

- ATEX Antideflagrantes - Gas:

⊕ II 2G Ex d IIB+H2 T4

[con motor Ex d IIC T4].

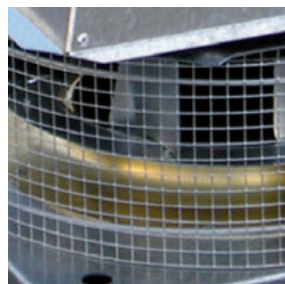
En versión ATEX estándar, los motores antideflagrantes se entregan sin protección térmica.

Para utilizar con convertidor de frecuencia pedir motores antideflagrantes con protector térmico tipo PTC.

Aplicaciones específicas



Facilidad de montaje
Soportes que facilitan el montaje en cubierta.



Reja de seguridad antipájaros



Rodete de álabes hacia atrás
Evita que se adhiera la suciedad.

CARACTERÍSTICAS TÉCNICAS

Es imprescindible comprobar que las características eléctricas (voltaje, intensidad, frecuencia, etc.) del motor que aparecen en la placa del mismo son compatibles con las de la instalación.

Modelo	Motor tipo Exd	Velocidad (r.p.m.)	Potencia motor (kW)	Intensidad nominal (A)	Caudal máximo (m³/h)	Nivel de presión sonora a 1,5 m (dB(A))		Peso (kg)
						Aspiración	Descarga	

4 POLOS

TCDH EXD 010-4	IICT4	1500	0,25	1,2	1.120	58	62	22
TCDH EXD 020-4	IICT4	1500	0,25	1,2	2.450	62	66	25
TCDH EXD 030-4	IICT4	1500	0,37	1,5	3.300	67	71	32
TCDH EXD 040-4	IICT4	1500	0,55	1,7	5.500	71	75	35
TCDH EXD 060-4	IICT4	1500	0,75	2,2	7.000	74	78	57
TCDH EXD 080-4	IICT4	1500	1,5	4	9.600	76	81	68
TCDH EXD 105-4	IICT4	1500	2,2	5,2	12.800	79	84	90

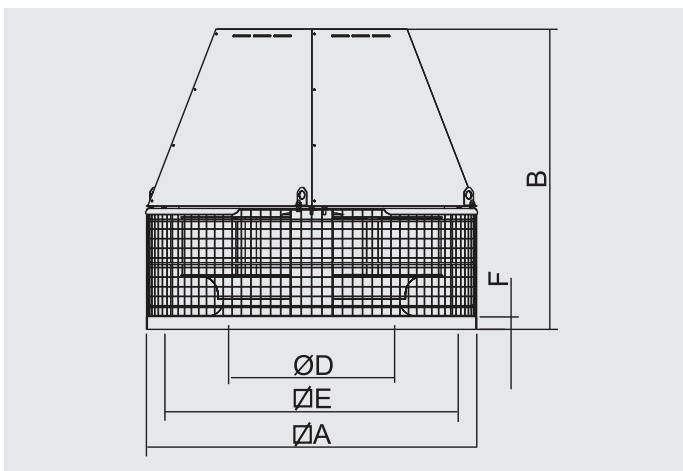
6 POLOS

TCDH EXD 020-6	IICT4	1000	0,18	1	1.650	52	56	25
TCDH EXD 030-6	IICT4	1000	0,18	1	2.200	57	61	32
TCDH EXD 040-6	IICT4	1000	0,25	1,4	3.700	61	65	35
TCDH EXD 060-6	IICT4	1000	0,25	1,4	4.700	64	68	57
TCDH EXD 080-6	IICT4	1000	0,37	1,6	6.500	66	71	68
TCDH EXD 105-6	IICT4	1000	0,75	2,4	8.700	68	73	90
TCDH EXD 110-6	IICT4	1000	1,1	3,4	11.000	72	77	96
TCDH EXD 140-6	IICT4	1000	2,2	5,4	16.000	75	81	110
TCDH EXD 195-6	IICT4	1000	3	8,5	22.500	78	83	126
TCDH EXD 250-6	IICT4	1000	5,5	14	25.500	81	86	150

8 POLOS

TCDH EXD 060-8	IICT4	750	0,12	0,85	3.400	55	60	57
TCDH EXD 080-8	IICT4	750	0,18	1,15	4.800	59	63	68
TCDH EXD 105-8	IICT4	750	0,37	1,5	6.400	61	66	90
TCDH EXD 110-8	IICT4	750	0,55	2,1	8.200	64	69	96
TCDH EXD 140-8	IICT4	750	1,1	4,1	12.100	68	73	110
TCDH EXD 195-8	IICT4	750	1,5	4,8	17.000	71	76	126
TCDH EXD 250-8	IICT4	750	3	8,7	19.200	74	79	150

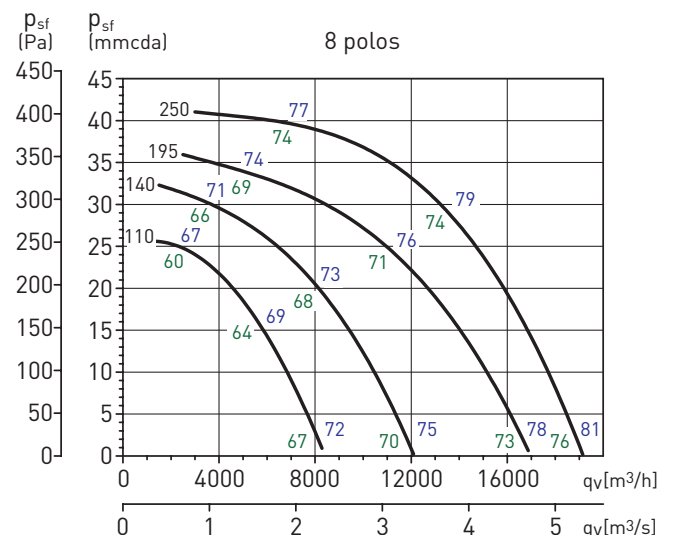
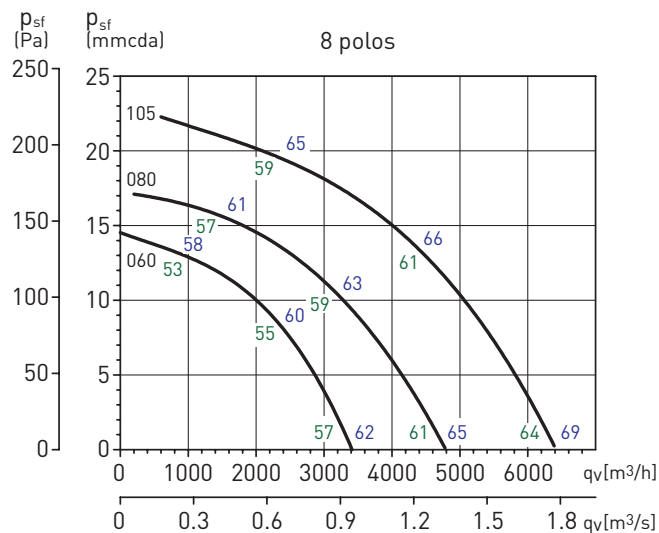
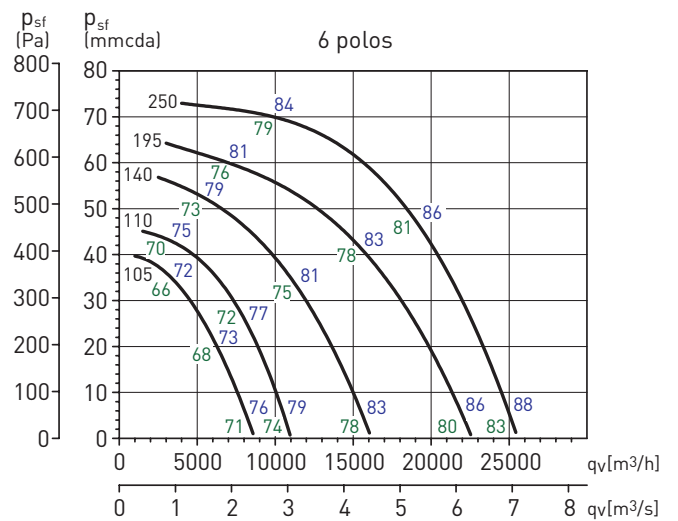
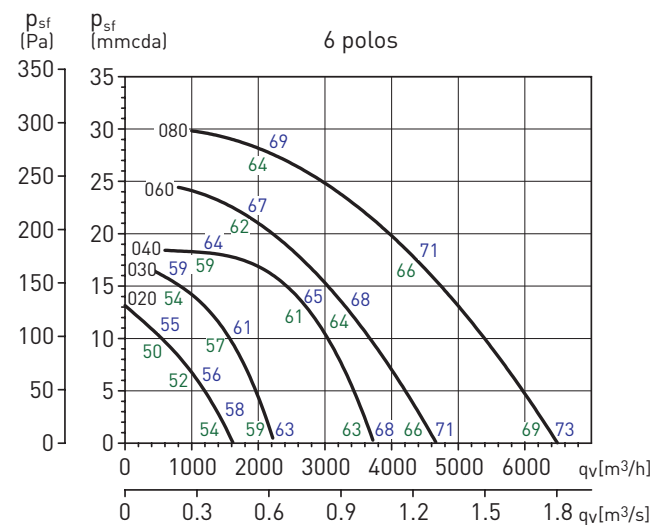
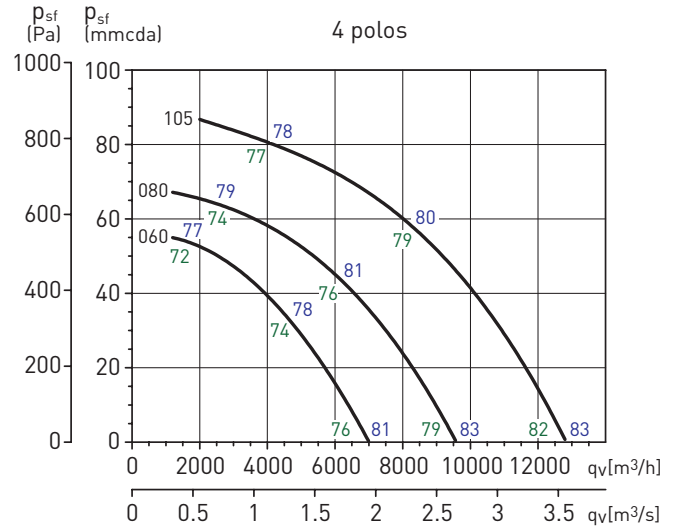
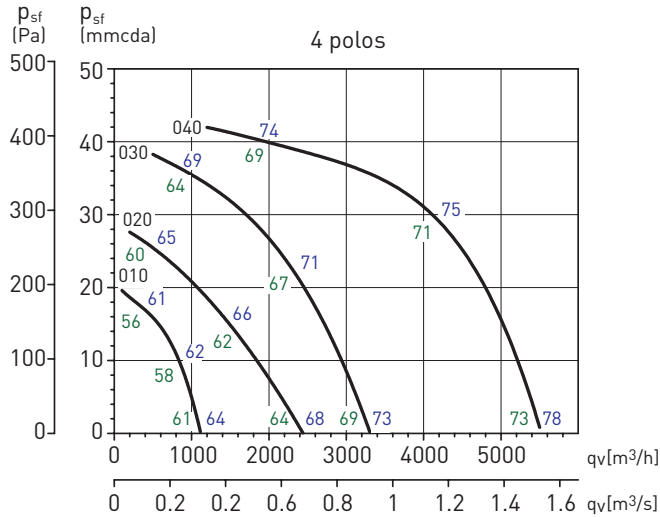
DIMENSIONES (mm)



Modelo	A	B	D	E	F
TCDH Exd 010	430	405	181	344	30
TCDH Exd 020	430	430	217	344	30
TCDH Exd 030	540	539	256	450	30
TCDH Exd 040	540	562	294	450	30
TCDH Exd 060	660	650	326	570	30
TCDH Exd 080	660	662	362	570	30
TCDH Exd 105	800	726	399	668	30
TCDH Exd 110	800	759	444	668	30
TCDH Exd 140	946	876	490	830	30
TCDH Exd 195	946	900	537	830	30
TCDH Exd 250	1030	940	581	830	40

CURVAS CARACTERÍSTICAS

- q_v = Caudal en m^3/h y m^3/s .
- p_{sf} = Presión estática en $mmcda$ y Pa.
- Aire seco normal a $20^\circ C$ y 760 mmHg.
- Ensayos realizados de acuerdo a Norma ISO 5801 y AMCA 210-99.
- Presión sonora en dB(A) medida a 1,5 m en campo semiesférico, en aspiración (verde) y en descarga (azul).



CARACTERÍSTICAS ACÚSTICAS

Espectros de potencias sonoras en dB(A).

Modelo TCDH Exd 010-4		63	125	250	500	1000	2000	4000	8000
1000 m ³ /h	ASP	38	51	65	68	65	62	60	57
	DESC	42	55	67	71	70	69	67	64
600 m ³ /h	ASP	36	49	61	66	63	61	58	54
	DESC	39	53	65	68	68	67	64	60
400 m ³ /h	ASP	35	48	61	63	62	58	55	49
	DESC	40	53	65	68	67	66	64	59

Modelo TCDH Exd 030-4		63	125	250	500	1000	2000	4000	8000
3400 m ³ /h	ASP	53	68	75	74	73	71	70	67
	DESC	56	71	76	79	79	78	76	73
2000 m ³ /h	ASP	51	65	73	71	71	70	67	63
	DESC	54	69	74	78	77	75	72	68
1000 m ³ /h	ASP	50	65	70	70	69	66	63	58
	DESC	54	69	73	76	75	74	70	65

Modelo TCDH Exd 060-4		63	125	250	500	1000	2000	4000	8000
6500 m ³ /h	ASP	60	75	82	81	80	78	77	74
	DESC	63	79	83	87	86	85	83	80
4000 m ³ /h	ASP	58	72	80	78	78	77	74	70
	DESC	61	76	81	85	84	82	79	75
2000 m ³ /h	ASP	57	72	78	78	76	74	70	65
	DESC	62	76	80	83	83	82	78	73

Modelo TCDH Exd 105-4		63	125	250	500	1000	2000	4000	8000
12500 m ³ /h	ASP	65	81	88	86	85	84	83	80
	DESC	69	85	89	93	92	91	89	86
9000 m ³ /h	ASP	63	77	85	84	84	82	80	75
	DESC	67	82	87	91	90	88	85	81
4000 m ³ /h	ASP	63	78	83	83	82	79	76	71
	DESC	67	82	86	89	88	87	83	78

Modelo TCDH Exd 020-6		63	125	250	500	1000	2000	4000	8000
1500 m ³ /h	ASP	43	53	61	58	57	57	56	53
	DESC	45	56	61	64	64	63	61	58
1000 m ³ /h	ASP	41	48	57	57	57	56	53	49
	DESC	44	54	60	63	62	60	57	53
600 m ³ /h	ASP	40	47	56	55	55	52	49	43
	DESC	44	54	58	61	61	59	55	50

Modelo TCDH Exd 040-6		63	125	250	500	1000	2000	4000	8000
3500 m ³ /h	ASP	47	62	69	68	67	65	64	61
	DESC	50	66	70	74	73	72	70	67
2500 m ³ /h	ASP	45	59	67	66	65	64	62	57
	DESC	48	63	68	72	71	69	66	62
1400 m ³ /h	ASP	45	59	65	65	63	61	58	52
	DESC	49	63	67	70	70	69	65	60

Modelo TCDH Exd 080-6		63	125	250	500	1000	2000	4000	8000
6100 m ³ /h	ASP	52	68	75	73	72	71	70	67
	DESC	56	71	76	79	79	78	76	73
4100 m ³ /h	ASP	50	64	73	71	71	69	67	62
	DESC	54	69	74	78	77	75	72	68
2000 m ³ /h	ASP	50	65	70	70	69	66	63	57
	DESC	54	68	73	75	75	74	70	65

Modelo TCDH Exd 110-6		63	125	250	500	1000	2000	4000	8000
1050 m ³ /h	ASP	64	73	80	78	77	77	76	73
	DESC	67	77	82	85	85	84	82	79
7500 m ³ /h	ASP	61	69	77	76	77	75	73	68
	DESC	65	75	80	84	83	81	78	74
4000 m ³ /h	ASP	61	67	76	76	75	72	69	63
	DESC	65	74	78	81	81	79	75	70

Modelo TCDH Exd 195-6		63	125	250	500	1000	2000	4000	8000
20000 m ³ /h	ASP	70	79	86	84	83	83	82	79
	DESC	73	84	88	92	92	91	89	86
15000 m ³ /h	ASP	68	75	83	83	83	82	79	75
	DESC	71	82	87	90	89	87	84	80
7500 m ³ /h	ASP	67	74	82	82	81	79	75	70
	DESC	71	80	84	88	88	85	81	76

Modelo TCDH Exd 020-4		63	125	250	500	1000	2000	4000	8000
2400 m ³ /h	ASP	48	64	70	69	68	67	66	63
	DESC	51	66	71	74	74	73	71	68
1500 m ³ /h	ASP	46	61	68	67	67	65	63	58
	DESC	49	64	69	73	72	70	67	63
800 m ³ /h	ASP	46	60	66	66	64	62	59	53
	DESC	50	64	68	71	71	70	66	61

Modelo TCDH Exd 040-4		63	125	250	500	1000	2000	4000	8000
5400 m ³ /h	ASP	57	72	79	78	77	75	74	71
	DESC	60	76	80	84	83	82	80	77
4000 m ³ /h	ASP	55	69	77	76	75	74	72	67
	DESC	58	73	78	82	81	79	76	72
2000 m ³ /h	ASP	55	69	75	75	73	71	68	62
	DESC	59	73	77	80	80	79	75	70

Modelo TCDH Exd 080-4		63	125	250	500	1000	2000	4000	8000
9100 m ³ /h	ASP	62	78	85	83	82	81	80	77
	DESC	66	81	86	89	89	88	86	83
6000 m ³ /h	ASP	60	74	83	81	81	79	77	72
	DESC	64	79	84	88	87	85	82	78
2500 m ³ /h	ASP	60	75	80	80	79	76	73	67
	DESC	64	78	83	85	85	84	80	75

Modelo TCDH Exd 030-6		63	125	250	500	1000	2000	4000	8000
2000 m ³ /h	ASP	48	57	65	63	62	62	61	58
	DESC	50	61	65	69	69	68	66	63
1500 m ³ /h	ASP	46	53	62	61	62	60	58	53
	DESC	49	59	64	68	67	65	62	58
600 m ³ /h	ASP	45	51	60	60	59	57	53	48
	DESC	49	58	63	66	66	63	59	55

Modelo TCDH Exd 060-6		63	125	250	500	1000	2000	4000	8000
4200 m ³ /h	ASP	50	65	72	71	70	68	67	64
	DESC	53	69	73	77	76	75	73	70
3000 m ³ /h	ASP	48	62	70	68	68	67	64	60
	DESC	51	66	71	75	74	72	69	65
1500 m ³ /h	ASP	47	62	68	68	66	64	60	55
	DESC	52	66	70	73	73	72	68	63

Modelo TCDH Exd 105-6		63	125	250	500	1000	2000	4000	8000
8000 m ³ /h	ASP	60	69	76	75	74	74	73	70
	DESC	63	73	78	82	81	80	78	75
5500 m ³ /h	ASP	58	65	73	73	73	72	70	65
	DESC	61	72	77	80	79	77	74	70
3000 m ³ /h	ASP	57	64	72	72	71	69	65	60
	DESC	61	71	75	78	78	75	72	67

Modelo TCDH Exd 140-6		63	125	250	500	1000	2000	4000	8000
15500 m ³ /h	ASP	67	76	84	82	81	81	80	77
	DESC	70	81	86	89	89	88	86	83
10000 m ³ /h	ASP	65	72	80	80	81	79	77	72
	DESC	68	79	84	88	86	84	81	77
5500 m ³ /h	ASP	64	71	79	79	78	76	73	67
	DESC	68	78	82	85	85	83	79	74

Modelo TCDH Exd 250-6		63	125	250	500	1000	2000	4000	8000
25000 m ³ /h	ASP	72	81	89	87	86	86	85	82
	DESC	76	86	91	94	94	93	91	88
19000 m ³ /h	ASP	70	77	86	85	86	84	82	77
	DESC	74	84	89	93	92	90	87	83
10000 m ³ /h	ASP	69	76	85	85	84	81	78	72
	DESC	73	83	87	90	90	88	84	79

CARACTERÍSTICAS ACÚSTICAS

Espectros de potencias sonoras en dB(A).

Modelo TCDH Exd 060-8		63	125	250	500	1000	2000	4000	8000
3000 m³/h	ASP	49	59	60	61	61	61	60	57
	DESC	52	60	64	68	67	67	65	62
2000 m³/h	ASP	46	57	58	60	60	59	56	52
	DESC	50	59	64	67	65	63	60	56
1000 m³/h	ASP	47	55	58	58	58	55	52	46
	DESC	50	57	61	65	64	62	58	53

Modelo TCDH Exd 080-8		63	125	250	500	1000	2000	4000	8000
4000 m³/h	ASP	53	62	64	65	65	65	64	61
	DESC	56	63	68	71	71	70	68	65
3000 m³/h	ASP	50	60	62	63	64	62	60	55
	DESC	54	62	67	70	69	67	64	60
1800 m³/h	ASP	51	58	62	62	61	59	55	50
	DESC	53	61	65	68	68	65	61	56

Modelo TCDH Exd 105-8		63	125	250	500	1000	2000	4000	8000
55000 m³/h	ASP	53	62	69	68	67	67	66	63
	DESC	56	66	71	75	74	73	71	68
4000 m³/h	ASP	51	58	66	66	66	65	63	58
	DESC	54	65	70	73	72	70	67	63
2000 m³/h	ASP	50	57	65	65	64	62	58	53
	DESC	54	64	68	71	71	68	65	60

Modelo TCDH Exd 110-8		63	125	250	500	1000	2000	4000	8000
7500 m³/h	ASP	59	68	70	70	71	71	70	66
	DESC	62	70	74	78	77	76	74	71
5000 m³/h	ASP	55	66	68	69	69	68	66	61
	DESC	60	68	73	76	75	73	70	66
3000 m³/h	ASP	57	64	68	68	67	65	61	56
	DESC	59	67	71	74	74	71	67	62

Modelo TCDH Exd 140-8		63	125	250	500	1000	2000	4000	8000
15000 m³/h	ASP	62	71	73	74	74	74	73	70
	DESC	65	73	78	81	81	80	78	75
8000 m³/h	ASP	59	69	71	73	73	72	69	65
	DESC	64	72	77	80	79	77	74	70
4000 m³/h	ASP	60	67	71	71	71	68	65	59
	DESC	63	70	74	78	78	75	71	66

Modelo TCDH Exd 195-8		63	125	250	500	1000	2000	4000	8000
15000 m³/h	ASP	65	74	76	76	77	77	76	73
	DESC	68	76	81	84	84	83	81	78
11000 m³/h	ASP	62	72	74	75	76	74	72	67
	DESC	66	75	80	83	82	80	77	73
6000 m³/h	ASP	63	70	74	74	73	71	68	62
	DESC	66	73	77	81	80	77	73	69

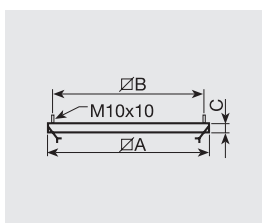
Modelo TCDH Exd 250-8		63	125	250	500	1000	2000	4000	8000
19000 m³/h	ASP	65	74	82	80	79	79	78	75
	DESC	69	79	84	87	87	86	84	81
14000 m³/h	ASP	63	70	79	78	79	77	75	70
	DESC	67	77	82	86	85	83	80	76
6000 m³/h	ASP	63	70	79	78	79	77	75	70
	DESC	66	76	80	83	83	81	77	72

ACCESORIOS DE MONTAJE

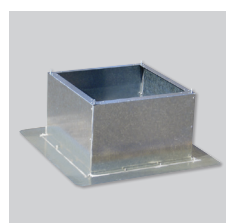


Marco soporte AJMS:

- Para el montaje de los ventiladores en los zócalos.
- Se suministra la tornillería y una junta de goma para la estanqueidad.

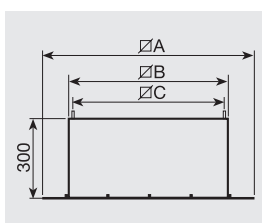


Modelo	A	B	C
AJMS-1	368	344	30
AJMS-2	478	450	30
AJMS-3	598	570	40
AJMS-4	698	668	40
AJMS-5	866	830	40

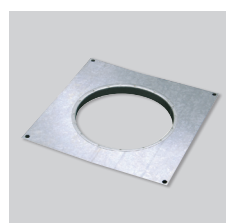


Base soporte ACH:

- Para el montaje de los ventiladores en tejados lisos sin zócalo.
- Aislamiento interno para evitar la condensación.
- Se suministra la tornillería y una junta de goma para la estanqueidad.

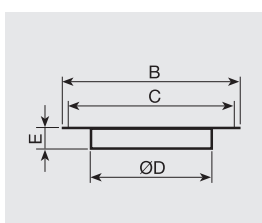


Modelo	A	B	C
ACH-1-300	428	368	344
ACH-2-300	538	478	450
ACH-3-300	658	598	570
ACH-4-300	758	698	668
ACH-5-300	926	866	830



Placa de adaptación AJPA

- Permite desmontar el extractor de su soporte sin que sea necesario desmontar el conducto conectado al extractor.



Modelo	B	C	D	E
AJPA-1 D250	368	344	250	55
AJPA-2 D315	478	450	315	55
AJPA-3 D450	598	570	450	68
AJPA-4 D500	698	668	500	68
AJPA-5 D630	866	830	630	85

Modelo Ventilador	010/020	030/040	060/080	105/110	140/195/250
Tamaño accesorio	1	2	3	4	5