



VMC de doble flujo, para viviendas unifamiliares, con intercambiador de calor de tipo contraflujo de alto rendimiento (hasta el 92%), con velocidad constante y motor EC de corriente continua de bajo consumo y bajo nivel sonoro.

Asegura la renovación permanente de aire de las viviendas unifamiliares, y garantiza los requisitos requeridos en el Código Técnico de Edificación. Dispone de Certificado Passivhaus.

Características

- Intercambiador a contraflujo con rendimiento hasta 92%.
- Ventiladores centrífugos con regulación a velocidad constante.
- Control remoto por cable (Radiofrecuencia opcional)
- Filtro de impulsión/extracción G4 (ISO coarse 75%, a 140 m³/h), F7 (ISO ePM1 65%, a 140 m³/h) opcional.
- By-pass 100% automático.
- 4 embocaduras de Ø 125 mm.
- Instalación en falso techo o pared.



BAJO PERFIL

Aplicaciones específicas



VMC viviendas unifamiliares



VMC viviendas colectivas



Recuperación de calor



Control remoto por cable

incluido en el producto.

Funciones:

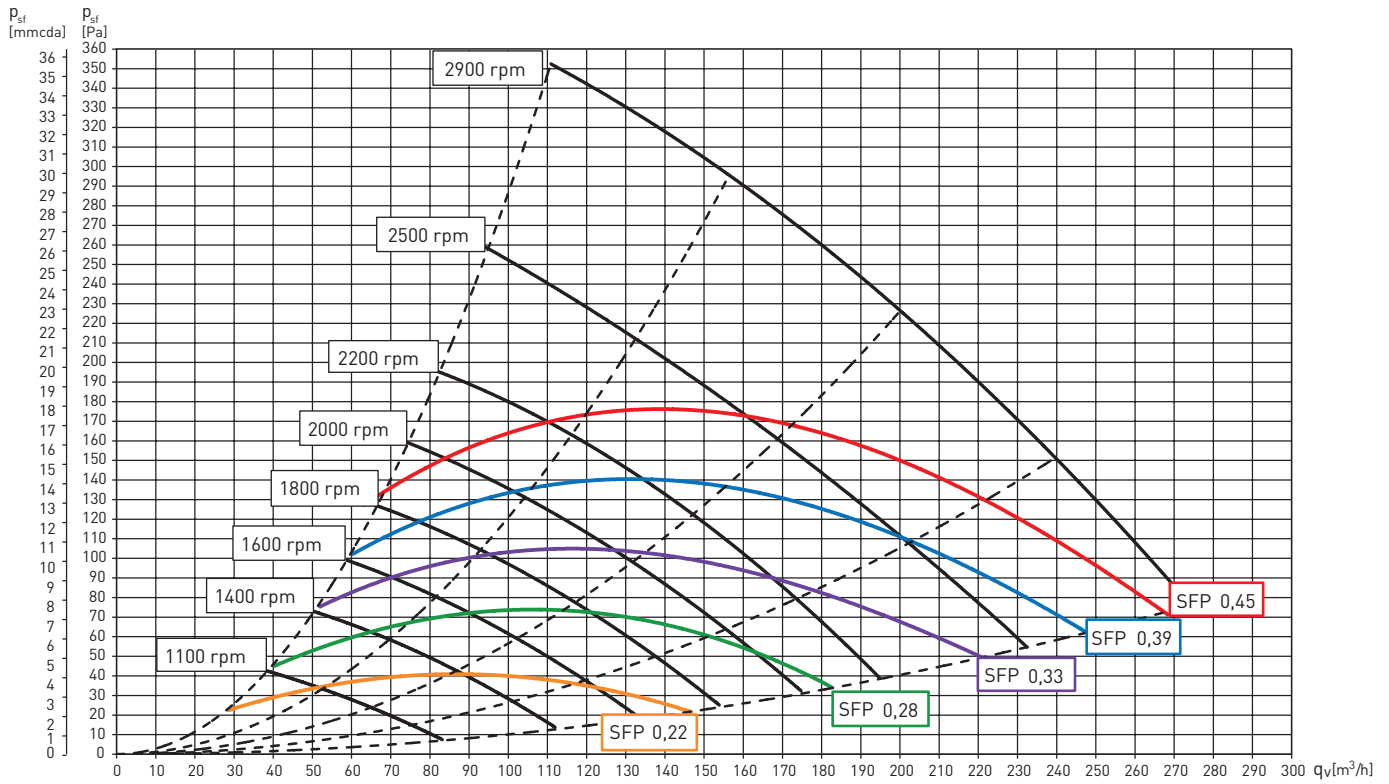
- Selección de velocidades
- Activación bypass
- Selección de la programación horaria
- Alarma filtros

CARACTERÍSTICAS TÉCNICAS

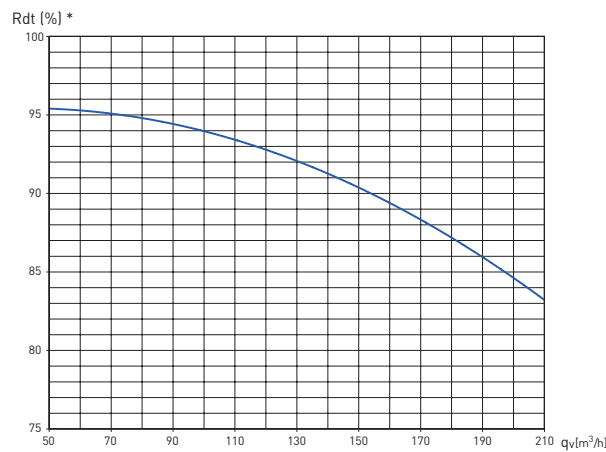
Modelo	Motor	Tensión (V)	Caudal máximo, a 100 Pa (m ³ /h)	Potencia absorbida (W)	Potencia sonora radiada (dB(A)) (200 m ³ /h - 90 Pa)	Eficiencia a 210 m ³ /h (%)	Peso (kg)
AD160	EC	230	260	125	48	84	34

CURVAS CARACTERÍSTICAS

- q_v = Caudal en m^3/h .
- p_{sf} = Presión estática en mmcda y Pa.
- SFP: Factor específico de potencia en $W/m^3/s$.

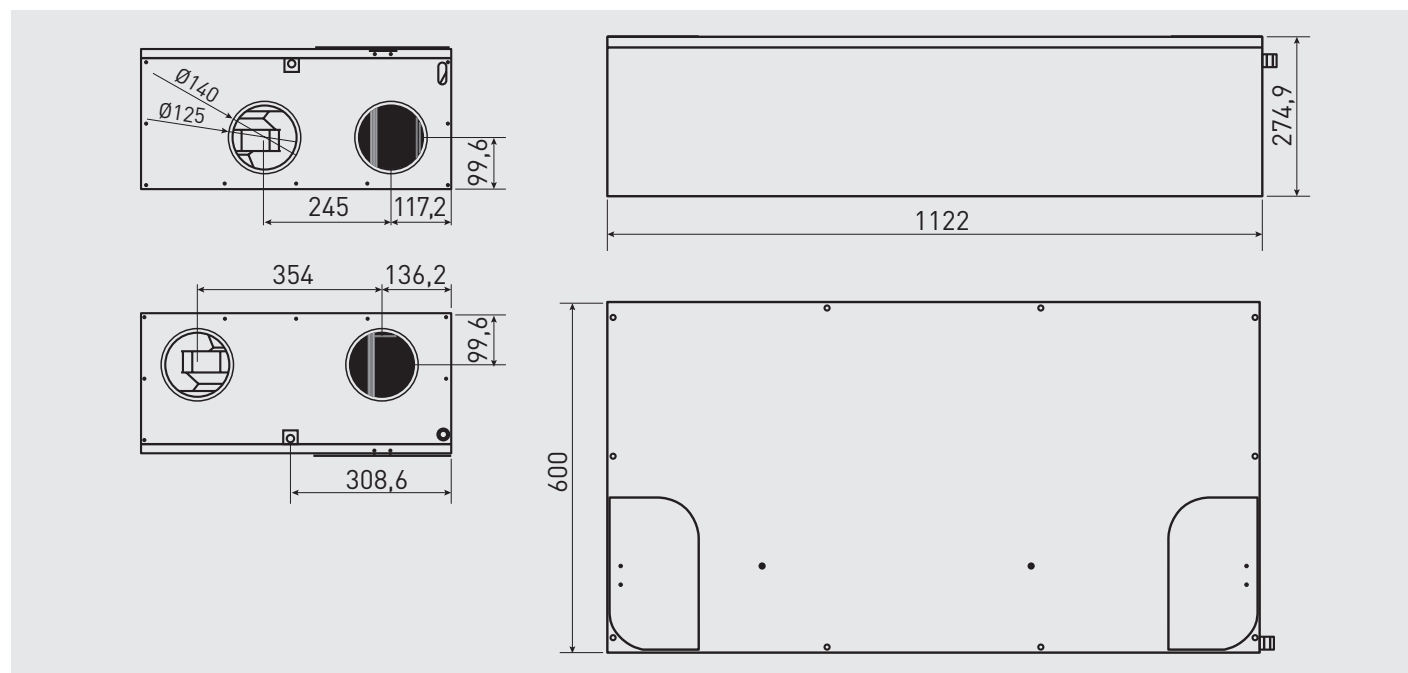


CURVA DE RENDIMIENTO



* Eficiencia húmeda referida a caudal nominal, condiciones exteriores (7°C 88% RH) e interiores (20°C/38%RH).

DIMENSIONES (mm)



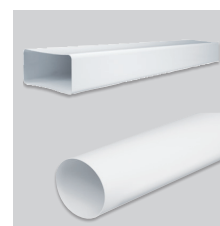
ACCESORIOS DE MONTAJE



ADFG4F7-160
ADFG4-160
Kit filtros.



MRT-125
Acoplamiento metálico para la conexión de los conductos de aire a la unidad AD.



TUBREC
Conductos rectangulares de plástico autoextinguible.

TUBCIR
Conductos circulares de plástico autoextinguible.



LAF
Conexión acústica flexible.



FLEXIREC
Conductos semiflexibles oblongos.

FLEXICIR
Conductos semiflexibles circulares.

ACCESORIOS ELÉCTRICOS



AP-RC
Mando radiofrecuencia.



ADDF-160
ADRF-160
Sensores internos:
FF: Sensor de humedad relativa.
RF: Sensor de COV.