

# FC-N



Ventilador centrífugo de acoplamiento directo y simple aspiración. Fabricados en chapa de acero protegida contra la corrosión mediante tratamiento por cataforesis + pintura poliuretana. Temperaturas del aire a transportar -20°C/+60°C en continuo.

- Trampilla de inspección, purga de drenaje, distintos tipos de estanqueidad a nivel de voluta y de paso de eje.
- Ventiladores estancos.
- Calorifugado.

### Motores

De 2 polos, de alta eficiencia IE 3\*, tensión de alimentación trifásica 230/400V 50Hz hasta tamaño motor 132, y 400/690V 50Hz para motores de mayor dimensión. Protección IP55, Clase F.

\* A partir de 0,75 kW el motor puede ser de eficiencia IE 2 controlado por convertidor de frecuencia.

### Bajo pedido

- Fabricación en diferentes materiales constructivos.
- Motores de 2 velocidades.
- Versiones de 60 Hz.
- Pintura en diferentes RAL.
- Versión sin pie soporte (Motor-Brida, Sistema 5), hasta tamaño de motor 160.
- Versión para alta temperatura: hasta 150°C (versiones B: con rodete de refrigeración).
- SISTEMA 8: acoplamiento mediante junta elástica.

*Direct drive, single inlet centrifugal fan. Manufactured from steel sheet protected with cataforesis primer + polyurethane paint finish. Designed to continuously circulate air from -20°C up to 60°C.*

### Motors

2 pole, IE 3\* high efficiency, three-phase 230/400V 50Hz up to motor size 132 and 400/690V 50Hz for higher motors. IP55, Class F protection.

\* From 0,75kW, motor can be IE 2 and controlled by VSD.

### On request

- Manufactured from different materials.
- 2-speed motors.
- 60 Hz versions.
- Painted in different RAL colour.
- Fan with no supporting stand (Motor-Flange, Arrangement 5), up to motor size 160.
- High-temperature versions (up to 150°C) [B versions: with cooling impeller].
- ARRANGEMENT 8: with joint flexible coupling.
- Inspection door, draining, different seals on scroll and shaft access.

### Versiones ATEX

Bajo pedido, versiones antiexplosivas según la Directiva ATEX para modelos trifásicos:

Para trabajar a temperaturas de -20°C a +60°C, presión ambiente (absoluta) de 0,8 bar hasta 1,1 bar, según EN 14986.

#### • Gas:

- ⊗ 2G IIB T2-T3-T4, Motor Exd IIB or ExeII
- ⊗ 2G IIB+H2 T2-T3-T4, Motor ExdIIc
- ⊗ 3G IIB T2-T3-T4, Motor ExnA (sólo para categoría 3G)
- ⊗ 3G IIB+H2 T2-T3-T4, Motor ExnA (sólo para categoría 3G)

#### • Polvo no conductivo:

- ⊗ 2D IIIB T125°C-T135°C-T195°C-T295°C
- ⊗ 3D IIIB T125°C-T135°C-T195°C-T295°C

#### • Polvo conductivo (con motor IP 65):

- ⊗ 2D IIIC T125°C-T135°C-T195°C-T295°C
- ⊗ 3D IIIC T125°C-T135°C-T195°C-T295°C

- Welded casing.
- Thermal insulation lagging.

### ATEX versions

*On request, explosion proof versions in accordance with ATEX directive for three phase models:*

*Ambient temperature -20°C to +60°C, ambient pressure (abs.) 0,8 bar to 1,1 bar according to EN 14986.*

#### • Gas:

- ⊗ 2G IIB T2-T3-T4, Motor Exd IIB or ExeII
- ⊗ 2G IIB+H2 T2-T3-T4, Motor ExdIIc
- ⊗ 3G IIB T2-T3-T4, Motor ExnA (only for 3G zone)
- ⊗ 3G IIB+H2 T2-T3-T4, Motor ExnA (only for 3G zone)

#### • Non-conductive dust:

- ⊗ 2D IIIB T125°C-T135°C-T195°C-T295°C
- ⊗ 3D IIIB T125°C-T135°C-T195°C-T295°C

#### • Conductive dust (compulsory IP 65 motor):

- ⊗ 2D IIIC T125°C-T135°C-T195°C-T295°C
- ⊗ 3D IIIC T125°C-T135°C-T195°C-T295°C



Rodete de álabes curvados hacia atrás  
Backward curved impeller

### CUADRO DE APLICACIONES TABLE OF APPLICATIONS

Aire a transportar Air Type	Cantidad de polvo Dust quantity (mg/m <sup>3</sup> )
Aire limpio Clean air	<50

# RODETE ÁLABES CURVADOS HACIA ATRÁS - ACOPLAMIENTO DIRECTO

## BACKWARD CURVED IMPELLER - DIRECT DRIVE



### CARACTERÍSTICAS TÉCNICAS / TECHNICAL FEATURES

Es imprescindible comprobar que las características eléctricas (voltaje, intensidad, frecuencia, etc.) del motor que aparecen en la placa del mismo son compatibles con las de la instalación.

Please, check that electrical features (voltage, current, frequency, etc.) are suitable with your installation.

Modelo Model	Tamaño motor Motor size	Velocidad Speed (r.p.m.)	Potencia motor Motor power (kW)	Intensidad motor 400V Maximum absorbed current 400V (A)	Caudal máximo Maximum airflow (m <sup>3</sup> /h)	Nivel presión sonora a 1 m Sound pressure level at 1 m (dB(A)) <sup>(1)</sup>	Peso Weight (kg) <sup>(2)</sup>	Momento de inercia Moment of inertia (kg·m <sup>2</sup> ) <sup>(3)</sup>
2 POLOS / 2 POLE								
FC 501/2 N4A	80B2	2850	1,1	2,33	840	72	64	0,28
FC 561/2 N4A	90S2	2840	1,5	3,07	520	76	98	0,48
FC 561/2 N4A	90L2	2850	2,2	4,43	1.170	76	101	0,48
FC 632/2 N4A	90L2	2850	2,2	4,43	590	77	128	0,70
FC 632/2 N4A	100LA2	2900	3,0	5,77	1.330	79	129	0,70
FC 631/2 N4A	100LA2	2900	3,0	5,77	790	80	132	0,83
FC 631/2 N4A	112M2	2910	4,0	7,50	1.720	80	137	0,83
FC 712/2 N4A	132SA2	2890	5,5	10,10	1.910	85	177	1,23
FC 711/2 N4A	132SA2	2890	5,5	10,10	1.350	85	181	1,53
FC 711/2 N4A	132SB2	2890	7,5	13,90	2.450	85	187	1,53
FC 802/2 N4A	132SB2	2890	7,5	13,90	1.420	86	221	1,90
FC 802/2 N4A	132MB2	2935	9,2	16,60	2.160	86	229	1,90
FC 801/2 N4A	132MB2	2930	9,2	16,60	1.470	87	234	2,40
FC 801/2 N4A	160MR2	2930	11,0	18,70	3.540	87	258	2,40
FC 902/2 N4A	160MR2	2930	11,0	18,70	1.290	88	360	3,30
FC 902/2 N4A	160M2	2935	15,0	25,40	2.700	88	366	3,30
FC 901/2 N4A	160M2	2935	15,0	25,40	1.650	89	372	4,00
FC 901/2 N4A	160L2	2935	18,5	33,30	5.090	89	383	4,00
FC 1002/2 N4A	180M2	2940	22,0	39,00	2.700	91	450	4,80
FC 1001/2 N4A	180M2	2940	22,0	39,00	1.630	92	470	5,80
FC 1001/2 N4A	200LR2	2960	30,0	53,50	6.930	92	525	5,80
FC 1122/2 N4A	225M2	2960	45,0	77,60	4.750	93	703	8,50
FC 1121/2 N4A	225M2	2960	45,0	77,60	3.200	94	733	10,50
FC 1121/2 N4A	250M2	2960	55,0	93,50	4.990	94	798	10,50
FC 1121/2 N4A	280S2	2960	75,0	126,00	9.890	94	888	10,50

<sup>1</sup> Entubado en la descarga / Piping only on outlet side

Tolerancia del nivel de ruido de +3dB/A, medido en el punto de máxima eficiencia / Noise level tolerance +3 dB/A, measured in the maximum efficiency point

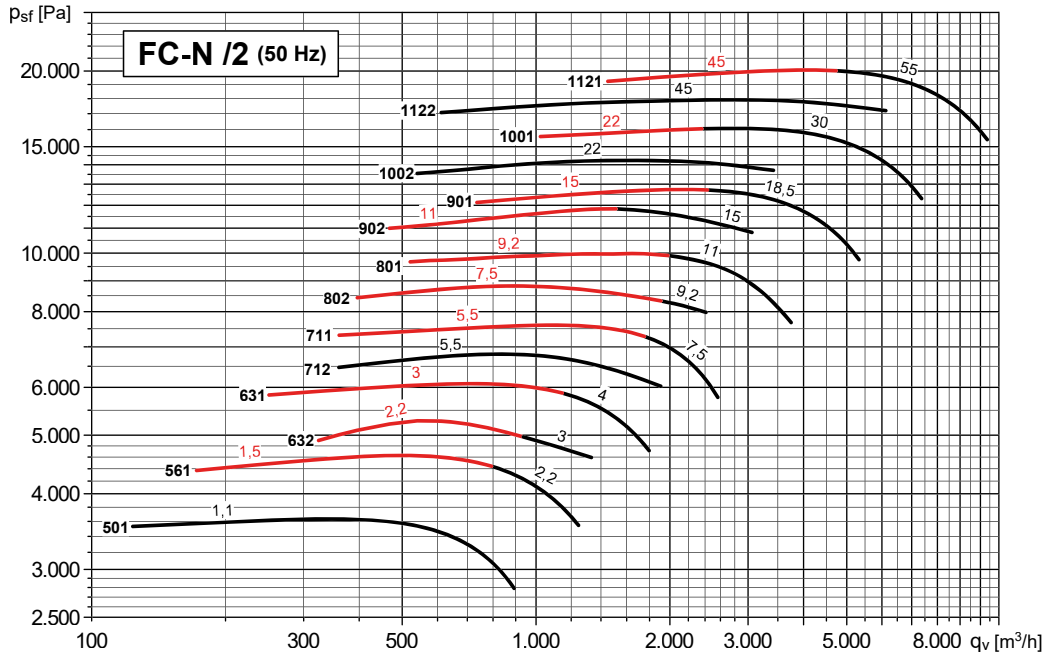
<sup>2</sup> Con motor incluido y para orientación LG270 ó RD270 / With motor included and for LG270 or RD270 position

<sup>3</sup> Momento de inercia del rodetete / Impeller's moment of inertia

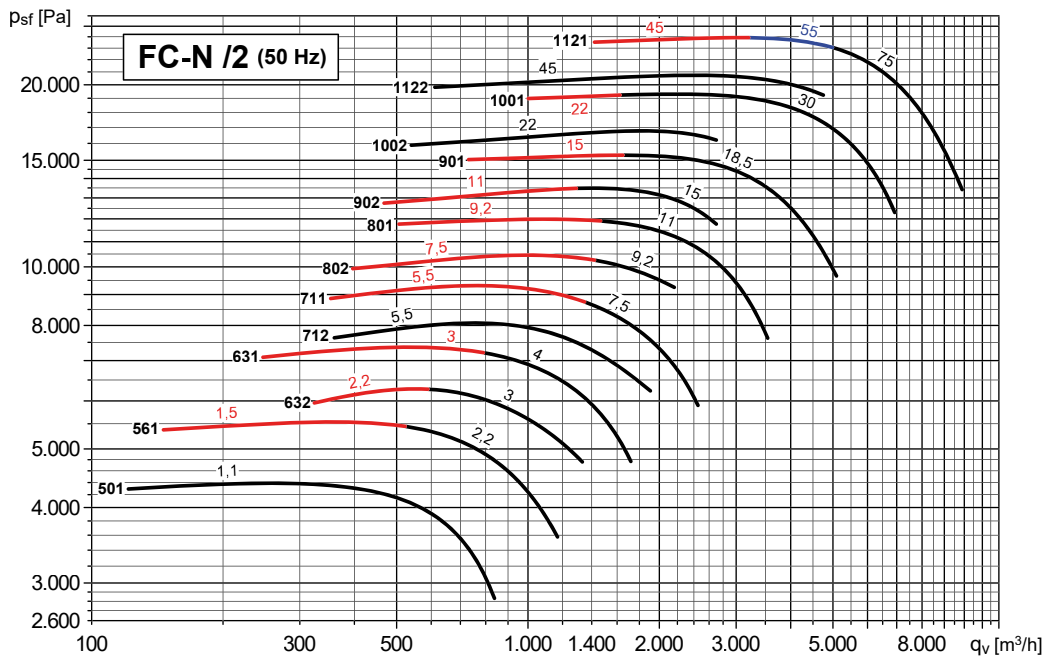
**CURVAS CARACTERÍSTICAS (a la descarga) / PERFORMANCE CURVES (at outlet)**

- Caudal en m<sup>3</sup>/h.
- **Psf: Presión estática en Pa.**
- Modelo - Potencia motor en kW.
- Ejemplo: 451 - 11  
                   Modelo - kW
- Air volume in m<sup>3</sup>/h.
- **Psf: Static pressure in Pa.**
- Model - Motor power in kW.
- Example: 451 - 11  
                   Model - kW

2 polos - Modelos desde 501 hasta 1121  
 2 pole - Models from 501 to 1121



2 polos - Modelos desde 501 hasta 1121  
 2 pole - Models from 501 to 1121



# RODETE ÁLABES CURVADOS HACIA ATRÁS - ACOPLAMIENTO DIRECTO BACKWARD CURVED IMPELLER - DIRECT DRIVE



## DIMENSIONES (mm) / DIMENSIONS (mm)

DESCARGA ORIENTABLE  
DISCHARGE ADJUSTABLE

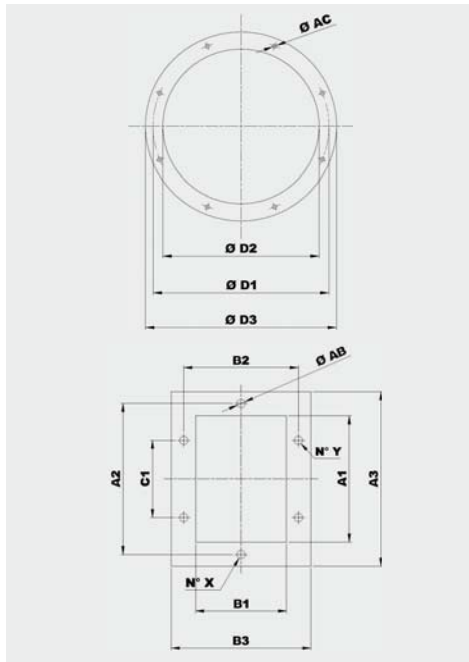
**ORIENTACIONES / POSITIONS**

	0°	45°	90°	135°	180°	225°	270°	315°
LG								
RD								

Para los ventiladores con orientaciones 180° y 225°, contactar con oficina técnica  
For fans with 180° and 225° positions, please contact our technical office

Tipo Type		Ventilador Fan											Base Base							
Ventilador Fan	Motor GR Motor GR	A*	B	C	Ø D1	E	F	G	H	HT	mxl	Y	LT	L	P	M	Q	R	S	Ø AA
FC 501/2 N4A	80B2	370	380	350	182	347	335	46	450	800	M6X20	87	715	225	203	225	45	166	14	10
FC 561/2 N4A	90S2	400	430	390	200	393	375	50	500	890	M6X20	107	805	260	234	260	60	183	17	10
FC 561/2 N4A	90L2	420	430	390	200	393	375	50	500	890	M6X20	107	805	260	234	260	60	183	17	10
FC 631/2 N4A	100LA2	490	485	440	219	443	425	55	560	1000	M6X20	76	910	324	289	295	23	249	23	12
FC 631/2 N4A	112M2	530	485	440	219	443	425	55	560	1000	M6X20	76	910	324	289	310	23	264	23	12
FC 632/2 N4A	100LA2	490	485	440	219	443	425	55	560	1000	M6X20	76	910	324	289	295	23	249	23	12
FC 632/2 N4A	90L2	460	485	440	219	443	425	55	560	1000	M6X20	113	910	260	234	260	60	183	17	10
FC 711/2 N4A	132SA2	595	540	490	241	497	475	60	630	1120	M6X20	81	1015	372	337	360	23	314	23	12
FC 711/2 N4A	132SB2	595	540	490	241	497	475	60	630	1120	M6X20	81	1015	372	337	360	23	314	23	12
FC 712/2 N4A	132SA2	595	540	490	241	497	475	60	630	1120	M6X20	81	1015	372	337	360	23	314	23	12
FC 801/2 N4A	160MR2	725	610	550	265	560	530	68	710	1260	M6X20	92	1140	440	395	470	28	414	28	14
FC 801/2 N4A	132MB2	640	610	550	265	560	530	68	710	1260	M6X20	87	1140	372	337	360	23	314	23	12
FC 802/2 N4A	132MB2	640	610	550	265	560	530	68	710	1260	M6X20	87	1140	372	337	360	23	314	23	12
FC 802/2 N4A	132SB2	600	610	550	265	560	530	68	710	1260	M6X20	87	1140	372	337	360	23	314	23	12
FC 901/2 N4A	160L2	735	685	620	292	631	600	74	800	1420	M8X25	100	1285	440	395	470	28	414	28	14
FC 901/2 N4A	160M2	735	685	620	292	631	600	74	800	1420	M8X25	100	1285	440	395	470	28	414	28	14
FC 902/2 N4A	160M2	735	685	620	292	631	600	74	800	1420	M8X25	100	1285	440	395	470	28	414	28	14
FC 902/2 N4A	160MR2	735	685	620	292	631	600	74	800	1420	M8X25	100	1285	440	395	470	28	414	28	14
FC 1001/2 N4A	180M2	800	760	690	332	707	670	85	900	1590	M8X25	116	1430	488	434	540	33	474	33	17
FC 1001/2 N4A	200LR2	925	760	690	332	707	670	85	900	1590	M8X25	163	1430	568	506	552	80	433	39	19
FC 1002/2 N4A	180M2	800	760	690	332	707	670	85	900	1590	M8X25	116	1430	488	434	540	33	474	33	17
FC 1121/2 N4A	225M2	975	850	760	366	796	750	95	1000	1760	M8X25	172	1600	616	556	616	80	497	39	19
FC 1121/2 N4A	250M2	1045	850	760	366	796	750	95	1000	1760	M8X25	182	1600	675	604	676	90	542	44	19
FC 1121/2 N4A	280S2	1195	850	760	366	796	750	95	1000	1760	M8X25	192	1600	770	690	766	100	616	50	21
FC 1122/2 N4A	225M2	975	850	760	366	796	750	95	1000	1760	M8X25	172	1600	616	556	616	80	497	39	19

\* Según tamaño motor / Depending on motor size



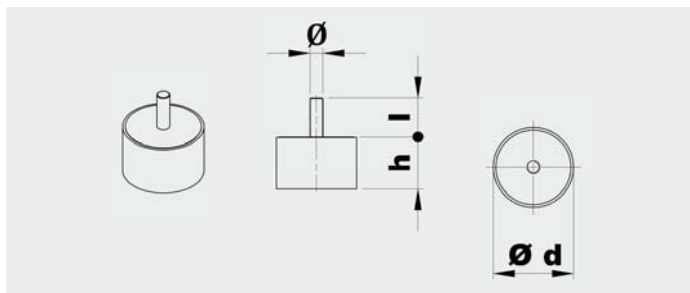
Modelo Model	Brida aspiración Inlet flange					
	Tipo brida Bride type	Ø D1	Ø D2	Ø D3	Ø AC	Agujeros Holes
501	140	182	144	214	8	8
561	160	200	164	234	8	8
631	180	219	184	254	8	8
711	200	241	204	274	8	8
801	224	265	228	298	8	8
901	250	292	254	324	10	8
1001	280	332	285	365	10	8
1121	315	366	320	400	10	8

Modelo Model	Brida descarga Discharge flange										
	Tipo brida Bride type	A1	B1	A2	B2	A3	B3	C1	Ø AB	N°X	N°Y
501	100x71	105	76	139	110	165	136	-	10	1+1	1+1
561	112x80	117	85	151	119	177	145	-	10	1+1	1+1
631	125x90	131	95	165	129	191	155	100	10	1+1	2+2
711	140x100	146	105	182	139	216	175	112	12	1+1	2+2
801	160x112	164	117	200	151	234	187	112	12	1+1	2+2
901	180x125	183	131	219	165	253	201	112	12	1+1	2+2
1001	200x140	205	146	241	182	275	216	112	12	2+2	2+2
1121	224x160	229	164	265	200	299	234	112	12	2+2	2+2

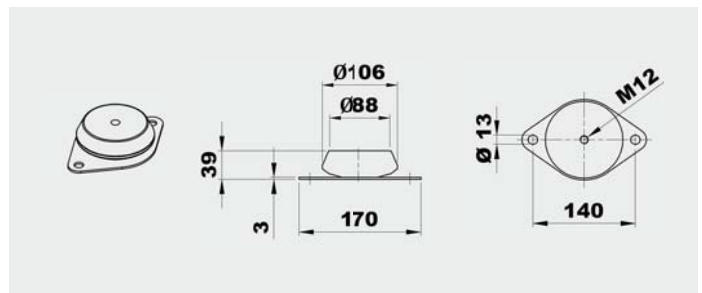
AMORTIGUADORES / SILENT BLOCKS

Amortiguadores recomendados / Suggested silent blocks

Ventilador / Fan	Ejecución 4 / Arrangement 4
501	4 x AM 25 - 25x20
561	4 x AM 30 - 30x30
631/2	4 x AM 30 - 30x30
711/2	4 x AM 40 - 40x30
801/2	4 x AM 50 - 50x40
901/2	4 x AM 75 - 75x50
1001/2	4 x AM 75 - 75x50
1121/2	4 x AZ 39 - 140x39

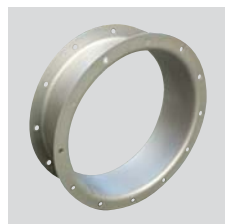


Tipo Type	Carga para 4 soportes / Load for 4 supports (kg)	d	h	Ø	l	Peso / Weight (kg)
AM25	41÷80	25	20	M6	18	0,03
AM30	81÷140	30	30	M8	20	0,05
AM40	141÷224	40	30	M8	23	0,10
AM50	225÷315	50	40	M10	28	0,20
AM75	316÷630	75	50	M12	37	0,50

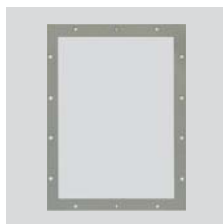


Tipo Type	Carga para 4 soportes Load for 4 supports (kg)	Peso Weight (kg)
AZ 39	631÷1250	0,7

**ACCESORIOS / ACCESSORIES**



**CA (CFH1) - CFH2 - CFH3**  
 Contrabrida -  
 Brida plana circular.  
*Counter-flange -  
 Circular flange.*



**CP**  
 Brida plana  
 rectangular.  
*Rectangular Flange.*



**GA**  
 Junta flexible  
 aspiración.  
*Inlet flexible  
 connector.*



**GP**  
 Junta flexible  
 descarga.  
*Outlet flexible  
 connector.*



**DP**  
 Regulador de caudal  
 de aspiración.  
*Inlet damper  
 governor.*



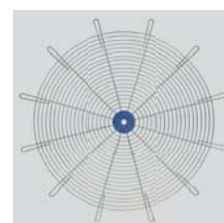
**SAD**  
 Compuerta de  
 regulación de caudal  
 de descarga.  
*Air reducing damper  
 at outlet.*



**SF**  
 Válvula mariposa.  
*Throttle valve.*



**DF**  
 Filtro en la  
 aspiración.  
*Air filter at inlet.*



**RC**  
 Rejilla de protección  
 para la aspiración.  
*Protection net.*



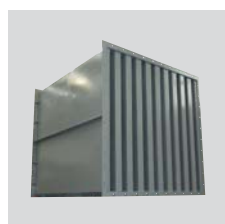
**AM/AZ**  
 Soportes  
 antivibratorios.  
*Silent blocks.*



**SCSO**  
 Silenciador  
 cilíndrico.  
*Cylindrical sound  
 attenuator.*



**SCCO**  
 Silenciador cilíndrico  
 con bulbo.  
*Cylindrical sound  
 attenuator with  
 internal pot.*



**SASS**  
 Silenciador  
 rectangular.  
*Baffle type sound  
 attenuator.*



**CI**  
 Cabina de  
 insonorización.  
*Noise enclosure.*

Ver información completa en "Accesorios de montaje".  
 For more information see "Mounting accessories".