



Vidéo produit



Aérateur de conduit

SILENTUB



+ LES PLUS

Technologie
SILENCE

- Encastrable mur ou plafond
- Très faible niveau sonore
- Facilité d'installation
- Clapet anti-retour
- 2 passages de câbles d'alimentation possibles

✓ APPLICATIONS

- Renouvellement d'air dans les salles de bain, toilettes et autres petits locaux à usage domestique ou commercial
- Installation en traversée de mur ou conduit court
- Fonctionnement intermittent

✓ GAMME

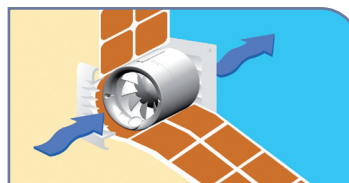
- De 100 à 190 m³/h
- Du ø 100 mm au ø 120 mm

✓ DESCRIPTION

- Corps et hélice en polypropylène injecté
- Moteur 230V-50Hz
- Protection thermique
- Température maxi de l'air ambiant : 40°C



Moteur
sur silentbloc



Exemple d'installation



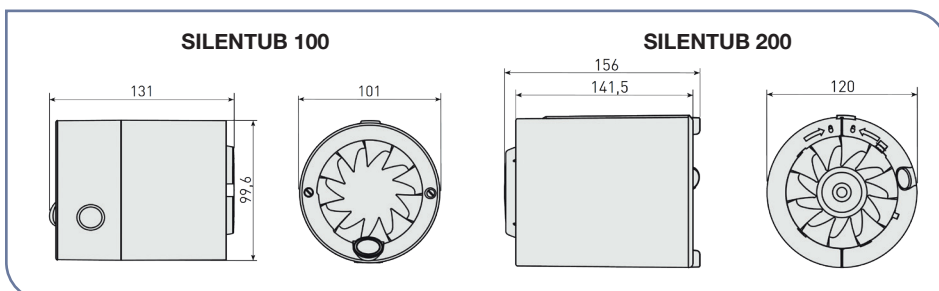
PIE 100/120
Accessoire pour installation
murale

✓ CARACTERISTIQUES GENERALES

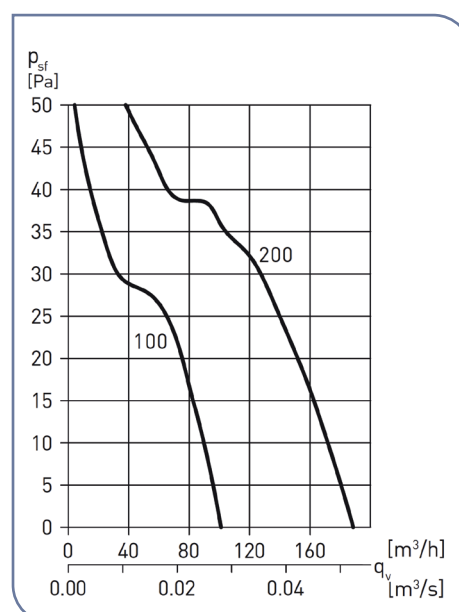
SILENTUB	100	200	PIE 100/120
Code	257 000	257 001	970 958
Débit (m³/h)	100	190	
Puissance maxi (W)	12	16	
Niveau de pression sonore (dB(A))*	37,5	42	
Classe d'isolation	II	II	
Indice de protection	IP 44	IP 44	
Poids (kg)	0,50	0,70	0,20

* Niveau de pression sonore mesurée à 1,5m en champ libre

✓ DIMENSIONS (MM)



✓ COURBES AERAULIQUES



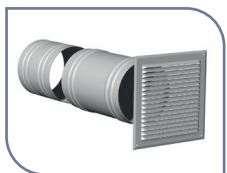
✓ ACCESSOIRES DE RESEAUX



Grilles		
Référence	Code	Ø (mm)
GR 100 PVC	870 625	100
GRA 100 ALU	870 215	125
GRA 150 ALU	870 216	150



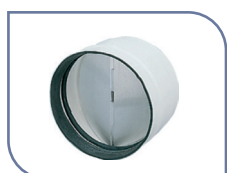
Grille et manchon de traversée murale		
Référence	Code	Ø (mm)
TGF 100 (grille fixe)	870 474	100
TJA 100 (grille auto)	870 475	100



Prise et rejet d'air		
Référence	Code	Ø (mm)
PAF 125 (grille fixe)	875 307	125
PAF 150 (grille fixe)	875 308	150



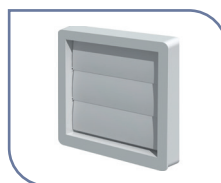
Bouches réglables à griffes		
Référence	Code	Ø (mm)
BER 100 P	853 575	100
BER 125 P	853 695	125
BER 160 P	853 701	160



Clapets anti-retour		
Référence	Code	Ø (mm)
MCA 250/100	973 845	100
MCA 350/125	973 676	125
MCA 500/150	970 630	150



Volet de surpression		
Référence	Code	Ø (mm)
PER 100 W	870 363	100
PER 125 W	870 365	125
PER 160 W	870 366	150



Volet de surpression		
Référence	Code	Ø (mm)
PEC 100	833 656	100



Colliers de serrage		
Référence	Code	Ø (mm)
CX 125 (x2)	860 097	de 50 à 170
CX 215 (x2)	860 099	de 50 à 215



Bouches réglables à joint		
Référence	Code	Ø (mm)
BER 100 J	853 889	100
BER 125 J	854 378	125
BER 160 J	854 518	160



Tés équerres		
Référence	Code	Ø (mm)
TE 100/100	860 512	100 / 100
TE 125/125	860 511	125 / 125
TE 160/160	860 536	160 / 160

✓ ACCESSOIRES ÉLECTRIQUES



Variateurs de vitesse électroniques		
Référence	Code	Version
REB 1N	704 149	1 A
REB ECOWATT	700 181	0 à 10V



Hygrostat réglable de 60 / 90% HR		
Référence	Code	Intensité
HYGRO 2	704 078	2 A



Sondes de qualité d'air	
Référence	Code
AIRSENS CO2	700 131
AIRSENS RH	700 132
AIRSENS COV	700 135



Commutateurs		
Référence	Code	Version
REGUL 2	700 574	2 positions
SELECTEUR 4P	707 902	4 positions



DéTECTEURS de mouvement		
Référence	Code	Version
CPTA-S	700 072	Saillie
CPTA-E	700 051	Encastrable

- AIRSENS CO2 détecte le taux de CO2
- AIRSENS RH détecte le taux d'hygrométrie
- AIRSENS COV détecte le COV et traite les COV/CO2